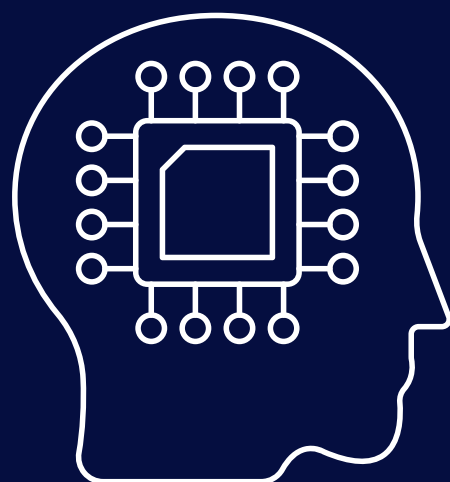


¡Bienvenidos!

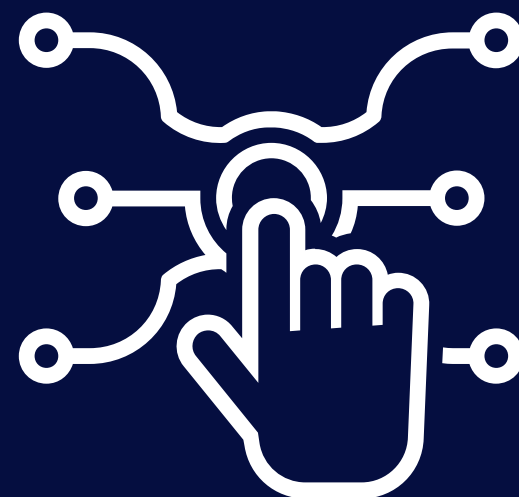
**R&A SMART
HEALTH**

R&A SMART HEALTH



Consultoría Especializada

Apoyo estratégico y táctico para modelos de atención en salud, gestión y acceso al mercado.



Soluciones TIC

Soluciones basadas en TIC para el apoyo de la gestión del riesgo dirigidas a pacientes, prestadores y aseguradores en salud.



Interacciones de Valor

Gestión del conocimiento, relacionamiento y networking entre los stakeholders del sector salud.



Salud al Territorio

**Estrategias
Personalizadas**

**Eventos
consolidados**

Salud al territorio

-Innovación tecnológica

-Invitación directa

-Alcance regional

-Showroom

-Autoridades locales

-Gerentes de clínicas y hospitales de la región

-Gerentes de aseguradoras

-Actividades académicas

-Ejes temáticos actuales y relevantes

-Muestras comerciales

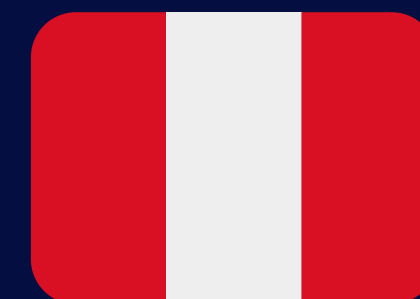
Salud al territorio



Primer semestre 2023



Segundo semestre 2023



Salud al territorio

1. TUNJA

Departamentos relacionados: BOYACÁ

PIB por región: 23.518*

Afiliados SGSSS: 1.183.100

EAPB: 14

IPS: 372

IPS media y alta complejidad: 59

Fecha tentativa: Segunda semana de marzo



*Valores expresados en miles de millones

Salud al territorio



2. BARRANQUILLA

Departamentos relacionados: Magdalena, Guajira, Atlántico

PIB por región: 61.612*

Afiliados SGSSS: 5.210.541

EAPB: 44

IPS: 648

IPS media y alta complejidad: 251

Fecha tentativa: Segunda semana de abril

*Valores expresados en miles de millones

Salud al territorio

3. NEIVA

Departamentos relacionados: Tolima, Huila, Putumayo, Caquetá

PIB por región: 57.081*

Afiliados SGSS: 3.231.422

EAPB: 51

IPS: 777

IPS media y alta complejidad: 225

Fecha tentativa: Cuarta semana de abril

*Valores expresados en miles de millones



Salud al territorio

4. POPAYÁN

Departamentos relacionados: Cauca, Valle del Cauca, Nariño

PIB por región: 119.589*

Afiliados SGSS: 7.415.284

EAPB: 49

IPS: 961

IPS media y alta complejidad: 318

Fecha tentativa: Primera semana de mayo

*Valores expresados en miles de millones



Salud al territorio

5. EJE CAFETERO

Departamentos relacionados: Quindío, Risaralda, Caldas

PIB por región: 36.591*

Afiliados SGSS: 2.534.293

EAPB: 44

IPS: 424

IPS media y alta complejidad: 74

Fecha tentativa: Cuarta semana de mayo

*Valores expresados en miles de millones



Salud al territorio

6. Montería

Departamentos relacionados: Córdoba, Sucre, Bolívar

PIB por región: 55.546*

Afiliados SGSSS: 4.988.830

EAPB: 43

IPS: 988

IPS media y alta complejidad: 292

Fecha tentativa: Última semana de junio

*Valores expresados en miles de millones



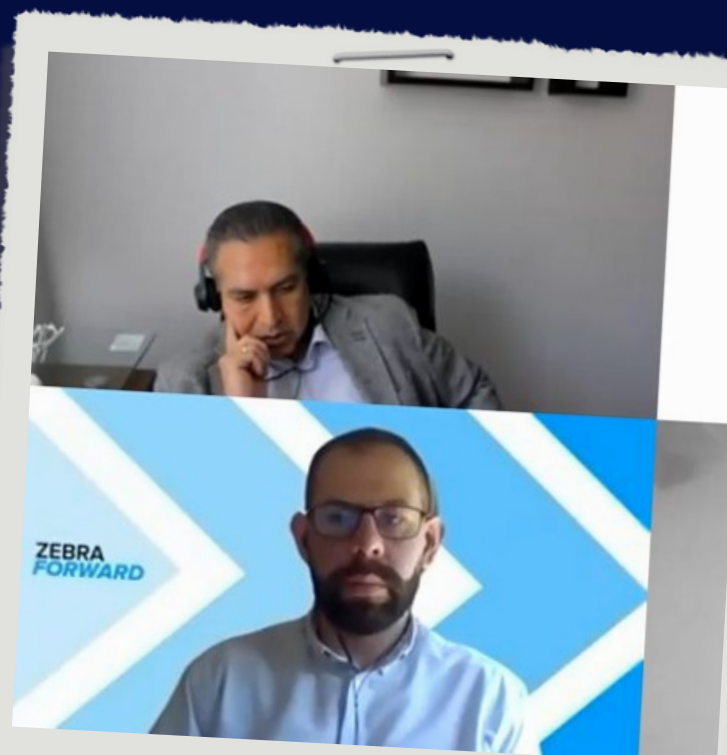
Salud al territorio

Otros territorios y prospectos:

1. Cali
2. Medellín
3. Bucaramanga



Estrategias personalizadas



Comité consultivo
Perú



Comité consultivo
Chile



Webinar Zebra
Technologies

Eventos consolidados



3° Doctor 4.0
Mayo 11 y 12
Bogotá - Colombia



7° Congreso e+Salud
Agosto 17 y 18
Bogotá-Colombia



3° Hybrid Health Tech Summit - Chile
Noviembre 23 y 24



IV Smart Health Leaders Summit México
Marzo 23 y 24



5° Seminario Internacional Actualización Sector Salud Perú
Julio 13 y 14



IV Smart Health Latam Summit
Octubre 25, 26 y 27

Una nueva
etapa

LATAM HEALTH
CONNECTION





CONSTRUYAMOS JUNTOS EL 2023



Contacte a nuestro equipo comercial